

PREISLISTE 2018

WOCHENPAUSCHAL-ANGEBOTE 2018

7-Nächte Halbpension pro Person - bei ÜF werden 35,- € vom HP-Preis abgezogen

Schnäppchen	Suite	Appartements					Doppelzimmer	
		A	B	C	D	E/F	mit Balkon	ohne Balkon
Winter-Sparwochen 07. 01. - 28. 01. 18	270,- €	290,- €	270,- €	270,- €	280,- €	280,- €	260,- €	240,- €
Weißer-Wochen 27. 01. - 04. 03. 18	300,- €	310,- €	290,- €	290,- €	300,- €	300,- €	275,- €	255,- €
Frühjahrs-Schnäppchen 03. 03. - 25. 03. 18	270,- €	280,- €	260,- €	260,- €	270,- €	270,- €	250,- €	240,- €
Osterhaserl 24. 03. - 08. 04. 18	280,- €	300,- €	280,- €	280,- €	290,- €	290,- €	270,- €	250,- €
Betriebsurlaub vom 09. 04. bis 21. 04. 2018								
Wander-Wochen 21. 04. - 06. 05. 18	290,- €	300,- €	280,- €	280,- €	290,- €	290,- €	260,- €	240,- €
Vorsaison 05. 05. - 01. 07. 18	300,- €	310,- €	290,- €	290,- €	300,- €	300,- €	275,- €	255,- €
Hauptsaison 30. 06. - 02. 09. 18	310,- €	320,- €	300,- €	300,- €	310,- €	310,- €	285,- €	265,- €
Nachsaison 01. 09. - 21. 10. 18	300,- €	310,- €	290,- €	290,- €	300,- €	300,- €	275,- €	255,- €
Saisonabschluss 20. 10. - 04. 11. 18	280,- €	290,- €	270,- €	270,- €	280,- €	280,- €	260,- €	240,- €
Betriebsurlaub vom 05. 11. bis 09. 12. 2018								
Adventverwöhntage 09. 12. - 20. 12. 18	270,- €	290,- €	270,- €	270,- €	280,- €	280,- €	240,- €	240,- €
Waldweihnacht 20. 12. - 27. 12. 18	350,- €	360,- €	340,- €	340,- €	350,- €	350,- €	310,- €	290,- €
Silvester 27. 12. 18 - 03. 01. 19	auf Anfrage!							

Einzelzimmer-Zuschlag pro Tag 10,- €

Unsere Pauschalangebote beinhalten:

- reichhaltiges Frühstücksbuffet
- 3 Gänge Wahlmenü mit Salatbuffet
- Begrüßungscocktail mit Info
- Bingoabend
- Fackelwanderung
- Wein- und Cocktailabend
- Bayerischer Grillabend oder
- Candle-Light-Dinner
(4-Gänge-Menü bei Kerzenschein)

Wochenpauschalen für Kinder:

Kinder im DZ mit Zustellbett

- ÜF für 1 Kind bis 15 Jahre kostenlos!
- HP für Kinder von 3 - 6 Jahren pro Tag 5,- €
- HP für Kinder von 7 - 10 Jahren pro Tag 8,- €
- HP für Kinder von 11 - 15 Jahren pro Tag 10,- €

Kinder im Appartement mit sep. Kinderzimmer

- ÜF für 1 Kind bis 6 Jahre kostenlos!
- HP für Kinder von 3 - 6 Jahren pro Tag 5,- €
- Kinder von 7 - 18 Jahren 50% Ermäßigung

Inkl. freie Benutzung: Hallenbad, Sauna, Physiotherm-Wärmekabine, Liegewiese, Liegen zum Ausleihen, Kinderspielecke, Kinderspielplatz, Tischtennis, Billard, Kicker, WLAN - Gegen Gebühr: Solarium (8 min. 1,- €), Dart

- Gegen Aufpreis:**
- Weißwurstessen pro Person 3,50 €
 - Pferdekutschenfahrt pro Person 8,- €, pro Kind 4,- €
 - Pferdeschlittenfahrt pro Person 10,- €, pro Kind 5,- €
 - Verwöhn-Massagen / Kosmetik siehe Preisliste
 - Möchten Sie Ihren Hund mitnehmen - kein Problem: pro Tag 4,- €

Kommen Sie und lassen Sie sich verwöhnen - Genießen Sie die Ruhe und tanken Sie neue Energie!

MINI-KIDS-WOCHEN

inklusive:

- 7 x Frühstücksbuffet und 3-Gang-Wahlmenü, Salatbuffet
- 1 x romantisches Candle-Light-Dinner oder
1 x Bayerisches Grillbuffet
- Begrüßungscocktail mit Info
- 1 x Fackelwanderung
- 1 x Bingoabend für Groß und Klein
- 1 x Überraschungscocktail für Kinder abends

Wintersparwochen 07. 01. - 28. 01. 18 ab 240,- € pro Erw.

Frühjahrsschnäppchen 03. 03. - 25. 03. 18 ab 240,- € pro Erw.

Frühsommerwochen 21. 04. - 06. 05. 18 ab 240,- € pro Erw.

- Kinder bis 6 Jahre mit Zustellbett oder Appartement ÜF kostenlos
- für Kinder von 3 - 6 Jahre berechnen wir
5,- € pro Tag für die Halbpension

OSTERHASERL-SPEZIAL

vom 24. 03. bis 08. 04. 2018

inklusive:

- 7 x Frühstücksbuffet und 3-Gang-Wahlmenü, Salatbuffet
- 1 x romantisches Dinner bei Kerzenschein (4-Gänge-Menü)
- Begrüßungscocktail
- 1 x Bingoabend
- 1 x Kindercocktail
- Special für Kids: Billard und Kicker kostenlos
- 1 x großes Ostereiersuchen - nur am Ostersonntag
- 1x Kindereisbecher

Doppelzimmer ohne Balkon 250,- € pro Erw.

Doppelzimmer mit Balkon 270,- € pro Erw.
(in den DZ ein Kind bis 15 Jahre ÜF im Zustellbett frei)

im Appartement Typ B / C 280,- € pro Erw.

im Appart. Typ D, E, F + Suite 290,- € pro Erw.

im Appartement Typ A 300,- € pro Erw.
(in den Appart. 1 Kind bis 6 Jahre ÜF frei / 7 - 18 Jahre = 50% Ermäß.)

FAMILY-PFINGSTFERIENWOCHEN

vom 19. 05. bis 03. 06. 2018

inklusive:

- 7 x Frühstücksbuffet und 3-Gang-Wahlmenü, Salatbuffet
- 1 x Bayerischer Grillabend
- 1 x Bingoabend
- 1 x Efmeterschießen für Groß und Klein
- 1 x Eis für alle Kinder
- Begrüßungscocktail
- 1 x Fackelwanderung
- Billard und Kicker kostenlos
- 1 x Kindercocktail

Doppelzimmer ohne Balkon 255,- € pro Erw.

Doppelzimmer mit Balkon 275,- € pro Erw.
(in den DZ 1 Kind bis 15 Jahre ÜF im Zustellbett frei)

im Appartement Typ B / C 290,- € pro Erw.

im Appart. Typ D, E, F + Suite 300,- € pro Erw.

im Appartement Typ A 310,- € pro Erw.
(in den Appart. 1 Kind bis 6 Jahre ÜF frei / 7 - 18 Jahre = 50% Ermäß.)

FAMILIEN-SOMMER

vom 30. 06. bis 02. 09. 2018

inklusive:

- 7 x Frühstücksbuffet und 3-Gang-Wahlmenü, Salatbuffet
- 1 x Bayerischer Grillabend
- 1 x Bingoabend
- Fackelwanderung (od. Abendwanderung)
- 1 x Efmeterschießen für Groß und Klein
- 1 x Eis für alle Kinder
- Begrüßungscocktail
- Billard und Kicker kostenlos
- 1 x Kindercocktail

Doppelzimmer ohne Balkon 265,- € pro Erw.

Doppelzimmer mit Balkon 285,- € pro Erw.
(in den DZ 1 Kind bis 15 Jahre ÜF im Zustellbett frei)

im Appartement Typ B / C 300,- € pro Erw.

im Appart. Typ D, E, F + Suite 310,- € pro Erw.

im Appartement Typ A 320,- € pro Erw.
(in den Appart. 1 Kind bis 6 Jahre ÜF frei / 7 - 18 Jahre = 50% Ermäß.)

SPÄTSOMMER-WOCHEN

vom 01. 09. bis 21. 10. 2018

inklusive:

- 7 x Frühstücksbuffet und 3-Gang-Wahlmenü, Salatbuffet
- 1 x Bayerischer Grillabend oder
romantisches Dinner bei Kerzenschein (4-Gänge-Menü)
- Begrüßungscocktail
- 1 x Fackelwanderung
- für Kinder Billard und Kicker kostenlos
- 1x Kindercocktail
- 1 x Bingoabend

Doppelzimmer ohne Balkon 255,- € pro Erw.

Doppelzimmer mit Balkon 275,- € pro Erw.
(in den DZ ein Kind bis 15 Jahre ÜF im Zustellbett frei)

im Appartement Typ B / C 290,- € pro Erw.

im Appart. Typ D, E, F + Suite 300,- € pro Erw.

im Appartement Typ A 310,- € pro Erw.
(in den Appart. 1 Kind bis 6 Jahre ÜF frei / 7 - 18 Jahre = 50% Ermäß.)

ADVENT-VERWÖHNTAGE

vom 09. 12. bis 20. 12. 2018

inklusive:

- Vital-Frühstücksbuffet und Abendessen (3-Gänge-Menü)
- Begrüßungscocktail
- 1 x romantisches Candle-Light-Dinner (4-Gänge-Menü)
- 1 x Fackelwanderung mit Blutwurzempfang
- 1 x Bingoabend
- tägl. Sauna, Hallenbad, Tischtennis, Billard, Kicker
- tägl. Physiotherm-Wärmekabine
- Verwöhnbehandlungen Kosmetik od. Massage (auf Wunsch gg. Aufpreis)
- 1 x Kaffee und Kuchen

**Preis pro Person im Doppelzimmer mit oder ohne Balkon
oder im Appartement**

2 Tage 100,- € pro Pers. 3 Tage 130,- € pro Pers.

4 Tage 160,- € pro Pers. 5 Tage 190,- € pro Pers.

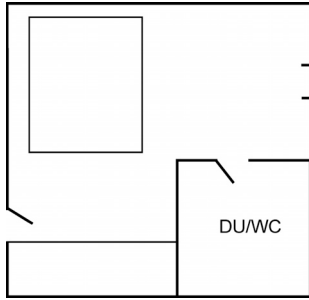
6 Tage ab 220,- € pro Pers. 7 Tage ab 240,- € pro Pers.

WALD-WEIHNACHT UND SILVESTER-ANGEBOT auf Anfrage

Alle Angebote beinhalten: täglich Sauna, Physiotherm-Wärmekabine, Hallenbadbenutzung, Tischtennis, Billard, Kicker!

DOPPELZIMMER

mit Dusche, WC, Radio und Sat-TV, Polstergarnitur

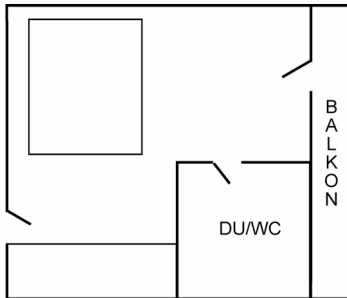


Doppelzimmer ohne Balkon (24 qm)

Dusche, WC, Radio, Sat-TV
und Polstergarnitur, alle mit Kühlschrank und Teeküche

pro Person/Tag

ÜF	HP
40,00 €	48,00 €

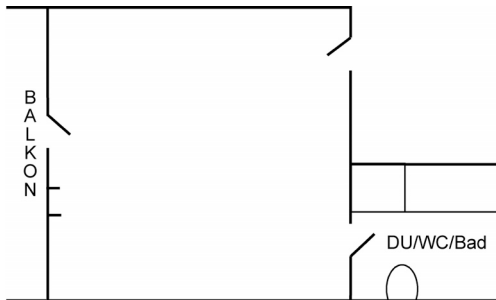


Doppelzimmer mit Balkon (24 qm)

Dusche, WC, Radio, Sat-TV
und Polstergarnitur, alle mit Kühlschrank und Teeküche

pro Person/Tag

ÜF	HP
45,00 €	53,00 €



Komfort-Zimmer (Suite 31 qm)

Bad/Dusche/WC, Radio, Sat-TV und Polstergarnitur,
mit Kühlschrank und Teeküche

pro Person/Tag

ÜF	HP
50,00 €	58,00 €

SCHNUPPERTAGE ganzjährig gültig nur kurzfristig buchbar

- inklusive Frühstücksbuffet und 3-Gang-Wahlmenü, Salatbuffet
- Begrüßungscocktail
- 1x Hausschnapslerl
- täglich Sauna, Hallenbad, Tischtennis, Billard, Kicker
- Physiotherm-Wärmekabine
- Massagen und Kosmetik gg. Aufpreis

Preis pro Person / 2 Nächte

DZ ohne Balkon	90,00 €
DZ mit Balkon	100,00 €
Appartement	110,00 €

Preis pro Person / 3 Nächte

DZ ohne Balkon	125,00 €
DZ mit Balkon	135,00 €
Appartement	145,00 €

SCHNUPPERTAGE ganzjährig gültig nur kurzfristig buchbar

- inklusive Frühstücksbuffet und 3-Gang-Wahlmenü, Salatbuffet
- Begrüßungscocktail
- 1x Hausschnapslerl
- täglich Sauna, Hallenbad, Tischtennis, Billard, Kicker
- Physiotherm-Wärmekabine
- Massagen und Kosmetik gg. Aufpreis

Preis pro Person / 4 Nächte

DZ ohne Balkon	165,00 €
DZ mit Balkon	175,00 €
Appartement	185,00 €

Preis pro Person / 5 Nächte

DZ ohne Balkon	205,00 €
DZ mit Balkon	215,00 €
Appartement	225,00 €

KUSCHELWOCHEN

- 7x Frühstücksbuffet und 3-Gang-Wahlmenü, Salatbuffet
- 1x romant. Dinner bei Kerzenschein
- 1x Ganzkörpermassage f. d. Herren
- 1x gr. Gesichtsbildung f. d. Dame
- Begrüßungscocktail
- täglich Vitamincocktail (abends)
- Bingoabend
- Fackelwanderung
- Wein- und Cocktailabend
- täglich Sauna, Hallenbad, Tischtennis, Billard, Kicker
- Physiotherm-Wärmekabine

07. 01. - 28. 01. 2018 - pro Pers. / 7 Nächte

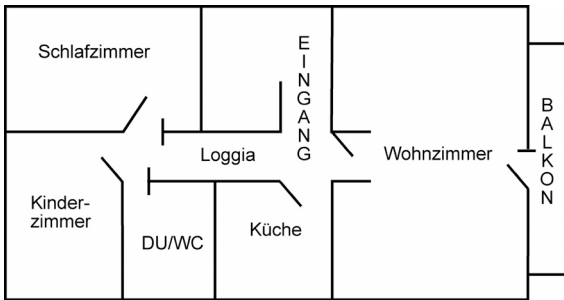
DZ ohne Balkon	290,00 €
DZ mit Balkon	310,00 €
Suite	320,00 €
Appartement A,D,E	330,00 €
Appartement B, C	320,00 €

03. 03. - 25. 03. 2018 - pro Pers. / 7 Nächte

DZ ohne Balkon	290,00 €
DZ mit Balkon	300,00 €
Suite	320,00 €
Appartement A,D,E	320,00 €
Appartement B, C	310,00 €

FAMILIENAPPARTEMENTS / Tagespreise

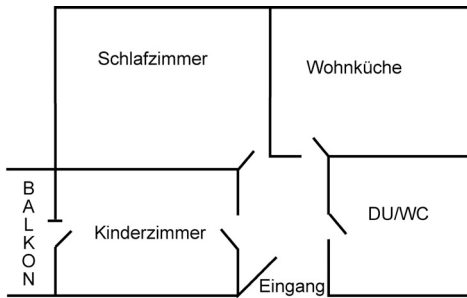
1 Kind bis 6 Jahre frei, von 7-18 Jahre 50% Ermäßigung



Appartement – Typ A (85 qm)

Wohnstudio mit Balkon und Sat-TV, 2 Schlafzimmer, 2 Zustellbetten, Dusche/WC, Loggia, Küche

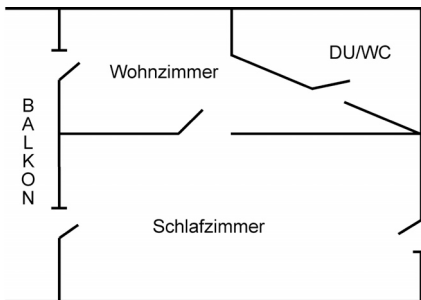
pro Erwachsener/Tag		pro Kind/Tag 6 - 18 Jahre	
ÜF	HP	ÜF	HP
50,00 €	58,00 €	25,00 €	29,00 €



Appartement – Typ B (52 qm)

Doppelzimmer ohne Balkon, mit Sat-TV, Dusche / WC, Kinderschlafzimmer mit Balkon und Sat-TV, Küche mit Aufenthaltsraum

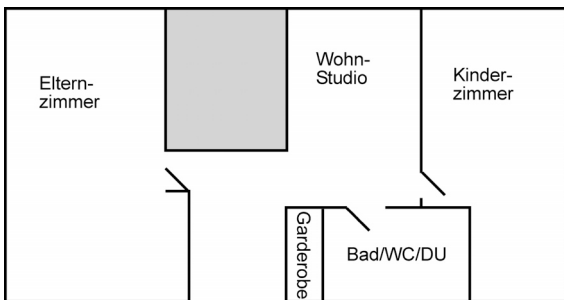
pro Erwachsener/Tag		pro Kind/Tag 6 - 18 Jahre	
ÜF	HP	ÜF	HP
50,00 €	58,00 €	25,00 €	29,00 €



Appartement – Typ C (35 qm)

Doppelzimmer mit Balkon, Sitzecke, Radio und Sat-TV, Verbindungstür, Wohnecke mit Sat-TV, Zustellbett, Du/WC, Kühlschrank, Teekoher

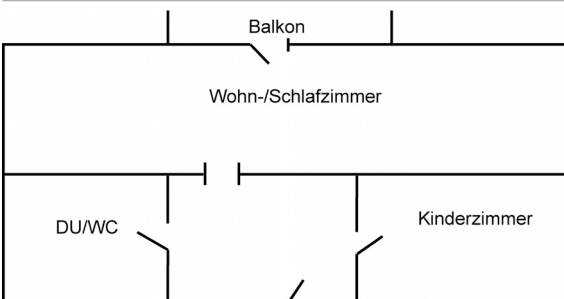
pro Erwachsener/Tag		pro Kind/Tag 6 - 18 Jahre	
ÜF	HP	ÜF	HP
50,00 €	58,00 €	25,00 €	29,00 €



Appartement – Typ D (62 qm)

Zwei Doppelzimmer ohne Balkon, mit Radio, ein Zustellbett, Bad/Dusche/WC, Wohnstudio mit Panoramablick, Sat-TV, Kühlschrank und Teekoher

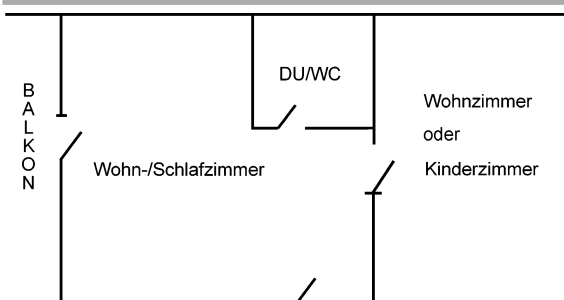
pro Erwachsener/Tag		pro Kind/Tag 6 - 18 Jahre	
ÜF	HP	ÜF	HP
50,00 €	58,00 €	25,00 €	29,00 €



Appartement – Typ E (50 qm)

1 Wohnschlafstudio mit Balkon, Radio u. Sat-TV, Polstergarnitur, Dusche / WC, 1 separates Kinderzimmer, Kühlschrank, Teekoher

pro Erwachsener/Tag		pro Kind/Tag 6 - 18 Jahre	
ÜF	HP	ÜF	HP
50,00 €	58,00 €	25,00 €	29,00 €



Appartement – Typ F (40 qm)

Schlafzimmer mit Balkon und Wohnecke, Radio und Sat-TV, Verbindungstür Kinder- oder Wohnzimmer, Du/WC, Kühlschrank, Teekoher

pro Erwachsener/Tag		pro Kind/Tag 6 - 18 Jahre	
ÜF	HP	ÜF	HP
50,00 €	58,00 €	25,00 €	29,00 €